

Dasqua[®] INSTRUCTION MANUAL FOR DASQUA DIGITAL CALIPER 2000-1005

PRODUCT INSTRUCTIONS

INSTRUCTION MANUAL FOR DASQUA DIGITAL CALIPER 2000-1005

GUIDELINES TO ENSURE PERFORMANCE

- The performance could be limited if the caliper is wet or used under humidity conditions > 80%, If exposed to a liquid, wipe off the liquid and make sure that the area between the slider and the beam has completely dried-out before re-use
- This product complies with the EMC Directive. Note that in environments where electromagnetic interference exceeds EMC requirements defined in this directive, appropriate countermeasures are required to prevent interference with the measurement
- The optimal operating temperatures of the caliper is in the range 0-40°C (32-104°F), do not exceed this range by exposing the caliper to direct sunlight or below 0°C/32°F temperatures
- Do not attempt to disassemble the caliper

! SAFETY INSTRUCTIONS

- Do not disassemble, short-circuit, charge, expose to direct sunlight or heat the battery. Otherwise the battery content may leak, come in contact with the eyes, or cause battery heating or explosion
- Never handle leaked batteries
- If a battery is swallowed, immediately consult a doctor
- The outside and inside measuring jaws of this caliper have sharp edges. Handle it with great care to avoid injury

DISPOSAL GUIDE



Disposal of Old Electrical and electronic Equipment (Applicable in the European Union and other European Countries with separate collection systems)

- This symbol on the product or on its packing is based on WEEE directive (Directive on Waste Electric and Electronic Equipment), which is a regulation in EU member countries, and this symbol indicates that this product shall not be treated as household waste
- To reduce the environmental impact and minimize the volume of landfills, please cooperate in reuse and Recycle

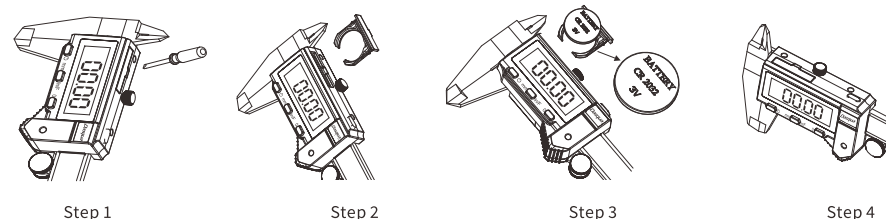
- For how to dispose the product, please consult local regulations and instructions
- Recycle batteries at your local recycling facility

PRODUCT INSTRUCTIONS

Dasqua[®]

INSTALLING / REPLACING THE BATTERY

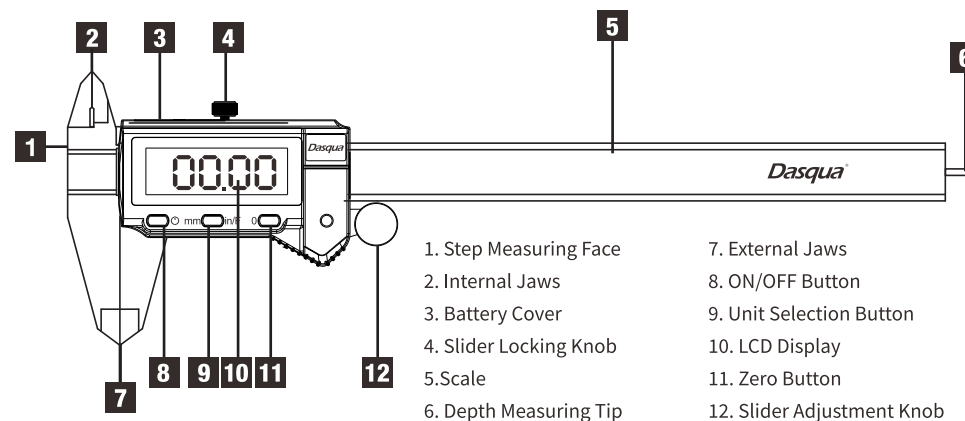
- Always use CR2032 3V battery
- The supplied batteries are used only for the purpose of checking the functions and performance of the caliper, therefore it may not satisfy the specified battery life
- For installing the battery, please follow the below steps (the procedure is shown in Figure 1):
 1. With the help of the supplied tool, simply pull out the battery compartment by the resulting lifting effect
 2. Remove the lid
 3. Install the battery with face (positive) facing upwards inside the lid
 4. Insert the lid with the battery



• Figure 1 : Procedure to install the battery

- Flashing of the digits on the LCD display indicates the battery power is low. Remove and replace a new battery
- If the caliper will not be used for a long time, for example for more than 1 month, remove the battery from the caliper and store it properly. Otherwise, a liquid may leak from the battery and damage the caliper

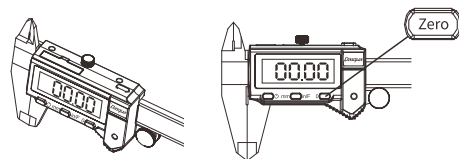
STRUCTURES



- | | |
|------------------------|----------------------------|
| 1. Step Measuring Face | 7. External Jaws |
| 2. Internal Jaws | 8. ON/OFF Button |
| 3. Battery Cover | 9. Unit Selection Button |
| 4. Slider Locking Knob | 10. LCD Display |
| 5. Scale | 11. Zero Button |
| 6. Depth Measuring Tip | 12. Slider Adjustment Knob |

USAGE INSTRUCTIONS

- After installing the battery choose your reference point and press the Zero button, the 0.00 or the 0.0000 appears on the screen indicating that the origin is set as shown in Figure 2
- You can turn the caliper on or off via pressing on the ON/OFF Button
- Do not move the slider until the reference point is fixed. Otherwise this may lead to an incorrect measurement
- The caliper will turn-off automatically if it is not used within 5 minutes
- Press on the mm/in/F button to switch between Metric/Inch/Fraction
- Reset the caliper by removing the battery for 30 seconds



Zero Setting Before Use
 • Figure 2 : Procedure to set the reference point

TROUBLESHOOTING

| Problem | Solution |
|---------------------------------|---|
| No Display | Check battery contacts or replace the battery |
| Digits do not display correctly | Reset the caliper: Remove the battery for 30s, then reinstall the battery and turn on the caliper |
| Digits flashing | Battery power is low, please replace a new battery |

SPECIFICATION

- Measuring Range: 0-150mm / 0-6"
- Resolution: 0.01mm/0.0005" /1/128"
- Accuracy: 0.02mm/0.001"
- Power: CR2032,3V Battery
- Battery Life: Approx. 12months under normal use
- Protection Level: IP54
- ☒-Ingress of dust is not entirely prevented, but it must not enter in sufficient quantity to interfere with the satisfactory operation of the equipment
- ☒-Water splashed against the caliper from any direction shall have no harmful effect
- Operating Temperature: 0-40°C(32-104°F)
- Storage Temperature: -10-60°C(14-140°F)
- Maximum Humidity: Up to 80% non-condensing
- CE Certificate: In conformity with EN 61326-1:2013
- RoHS Certificate: RoHS directive (EU) 2015/863 amending Annex II to Directive 2011/65/EU

CLEANING

- After each use, wipe clean the caliper with a soft cloth. DO NOT use any type of solvent
- Do not immerse the caliper in liquid

WICHTIGE HINWEISE

- Die Leistung kann eingeschränkt sein, wenn der Messschieber nass ist oder bei einer Luftfeuchtigkeit von mehr als 80% verwendet wird. Wenn er mit einer Flüssigkeit in Berührung kommt, wischen Sie die Flüssigkeit ab und stellen Sie sicher, dass der Bereich zwischen dem Schieber und dem Träger vor der Wiederverwendung vollständig getrocknet ist
- Dieses Produkt entspricht der EMV-Richtlinie. Beachten Sie, dass in Umgebungen, in denen elektromagnetische Störungen die in dieser Richtlinie festgelegten EMV-Anforderungen überschreiten, geeignete Gegenmaßnahmen erforderlich sind, um Störungen der Messung zu verhindern
- Die optimalen Betriebstemperaturen des Messschiebers liegen im Bereich von 0-40°C (32-104°F); dieser Bereich darf nicht überschritten werden, indem der Messschieber direktem Sonnenlicht oder Temperaturen unter 0°C/32°F ausgesetzt wird



SICHERHEITSHINWEISE

- Zerlegen Sie die Batterie nicht, schließen Sie sie nicht kurz, laden Sie sie nicht wieder auf, setzen Sie sie nicht direktem Sonnenlicht aus und erhitzen Sie sie nicht. Andernfalls kann der Inhalt der Batterie auslaufen, mit den Augen in Berührung kommen, eine Überhitzung oder Explosion der Batterie verursachen
- Sie niemals mit ausgelaufenen Batterien
- Wenn eine Batterie verschluckt wird, suchen Sie sofort einen Arzt auf
- Die äußeren und inneren Messbacken dieses Messschiebers haben scharfe Kanten. Behandeln Sie sie mit großer Vorsicht, um Verletzungen zu vermeiden

ENTSORGUNGSHINWEISE

Entsorgung von Elektro- und Elektronik-Altgeräten (Anwendbar in der Europäischen Union und anderen europäischen Ländern mit getrennten Sammelsystemen)



- Dieses Symbol auf dem Produkt oder auf der Verpackung basiert auf der WEEE-Richtlinie (Richtlinie über Elektro- und Elektronik-Altgeräte), die in den EU-Mitgliedsstaaten gilt und besagt, dass dieses Produkt nicht als Hausmüll behandelt werden darf
- Um die Auswirkungen auf die Umwelt zu reduzieren und das Volumen von Mülldeponien zu minimieren, bitten wir Sie, sich an der Wiederverwendung und dem Recycling zu beteiligen
- Wie das Produkt zu entsorgen ist, entnehmen Sie bitte den örtlichen Vorschriften und Anweisungen
- Batterien gehören nicht in den Hausmüll. Sie können Ihre alten Batterien bei einer öffentlichen Sammelstelle Ihrer Gemeinde oder im Handel abgeben

BEDIENUNGSANLEITUNG FÜR DEN DIGITALEN MESSSCHIEBER VON DASQUA 2000-1005

EINSETZEN / AUSTAUSCHEN DER BATTERIE

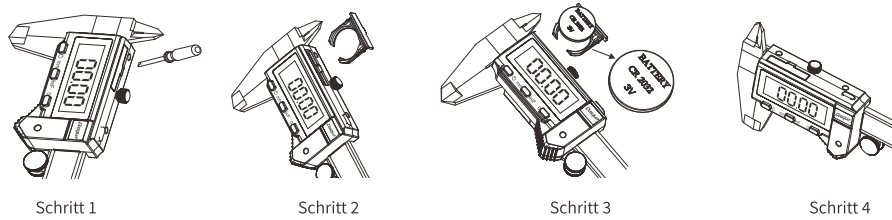
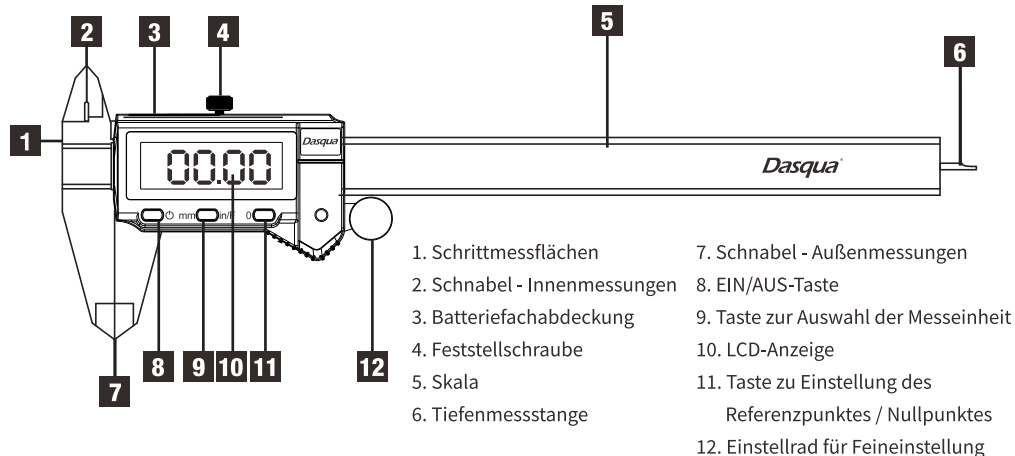


Abbildung 1: Vorgehensweise beim Einsetzen der Batterie

- Verwenden Sie nur CR2032 3V-Batterien
- Die mitgelieferten Batterien werden nur zur Überprüfung der Funktionen und der Leistung des Messschiebers verwendet, daher kann es sein, dass die angegebene Batterielebensdauer nicht erreicht wird
- Um die Batterie einzusetzen, gehen Sie bitte wie folgt vor (siehe Abbildung 1):
 1. Mit Hilfe des mitgelieferten Werkzeuges das Batteriefach einfach durch den entstehenden Hebeleffekt herausziehen
 2. Entfernen Sie die Batteriefachabdeckung
 3. Legen Sie die Batterie mit der positiven Seite nach oben in das Batteriefach ein
 4. Setzen Sie den Batteriefachdeckel wieder ein
- Das Blinken der Ziffern auf der LCD-Anzeige zeigt an, dass die Batterieleistung schwach ist. Entfernen Sie die Batterie und ersetzen Sie sie durch eine neue
- Wenn der Messschieber für längere Zeit nicht benutzt wird, z. B. für mehr als einen Monat, nehmen Sie die Batterie aus dem Messschieber heraus und lagern Sie sie ordnungsgemäß. Andernfalls kann die Batterieflüssigkeit aus der Batterie austreten und den Messschieber beschädigen

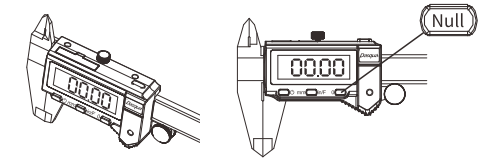
AUFBAU



BEDIENUNGSANLEITUNG FÜR DEN DIGITALEN MESSSCHIEBER VON DASQUA 2000-1005

GEBRAUCHSANLEITUNG

- Nach dem Einsetzen der Batterie wählen Sie Ihren Referenzpunkt / Nullpunkt und drücken Sie die Referenz-Einstellung-Taste. Die 0,00 oder 0,0000 erscheint auf dem Bildschirm und zeigt an, dass der Referenzpunkt / Nullpunkt eingestellt ist (siehe Abbildung 2)
- Sie können den Messschieber durch Drücken der EIN/AUS-Taste ein- oder ausschalten
- Bewegen Sie den Messschieber nicht, bevor der Referenzpunkt festgelegt ist. Andernfalls kann dies zu einer falschen Messung führen
- Der Messschieber schaltet sich automatisch aus, wenn er für einen Zeitraum von 5 Minuten nicht verwendet wird
- Drücken Sie auf die Taste mm/in/F, um zwischen metrischen Einheiten/Zoll/Bruch umzuschalten
- Sie können den Messschieber zurücksetzen, indem Sie die Batterie für 30 Sekunden entfernen



Nullstellung vor Gebrauch

Abbildung 2: Verfahren zur Festlegung des Referenzpunktes / Nullpunktes

FEHLERBEHEBUNG

| Problem | Lösung |
|--|--|
| Keine Anzeige | Überprüfen Sie die Batteriekontakte oder tauschen Sie die Batterie aus |
| Ziffern werden nicht korrekt angezeigt | Setzen Sie den Messschieber zurück: Entfernen Sie die Batterie für 30 Sekunden und setzen Sie diese wieder ein. Schalten Sie den Messschieber nun wieder ein |
| Blinkende Ziffern | Die Batterieleistung ist schwach, bitte ersetzen Sie die Batterie durch eine neue |

TECHNISCHE DATEN

- Messbereich: 0-150mm / 0-6"
- Auflösung: 0,01mm/0,0005" /1/128"
- Genauigkeit: 0,02mm/0,001"
- Speisung: CR2032, 3V Batterie
- Batterielebensdauer: Ca. 12 Monate bei normalem Gebrauch
- Schutzart: IP54
 - 5- Das Eindringen von Staub wird zwar nicht vollständig verhindert, aber er wird nicht in einer solchen Menge eindringen, dass er die einwandfreie Funktion des Gerätes beeinträchtigt
 - 4- Wasser, das aus jeder Richtung gegen den Messschieber spritzt, verursacht keine Schäden
- Betriebstemperatur: 0-40°C (32-104°F)
- Lagerungstemperatur: -10-60°C(14-140°F)
- Maximale Luftfeuchtigkeit: Bis zu 80% nicht kondensierend
- CE-Zertifikat: In Übereinstimmung mit EN 61326-1:2013
- RoHS-Zertifikat: RoHS-Richtlinie (EU) 2015/863 zur Änderung von Anhang II der Richtlinie 2011/65/EU

REINIGUNG

- Reinigen Sie den Messschieber nach jedem Gebrauch mit einem weichen Tuch. Verwenden Sie KEINE Lösungsmittel jeglicher Art.
- Tauchen Sie den Messschieber nicht in Flüssigkeiten ein