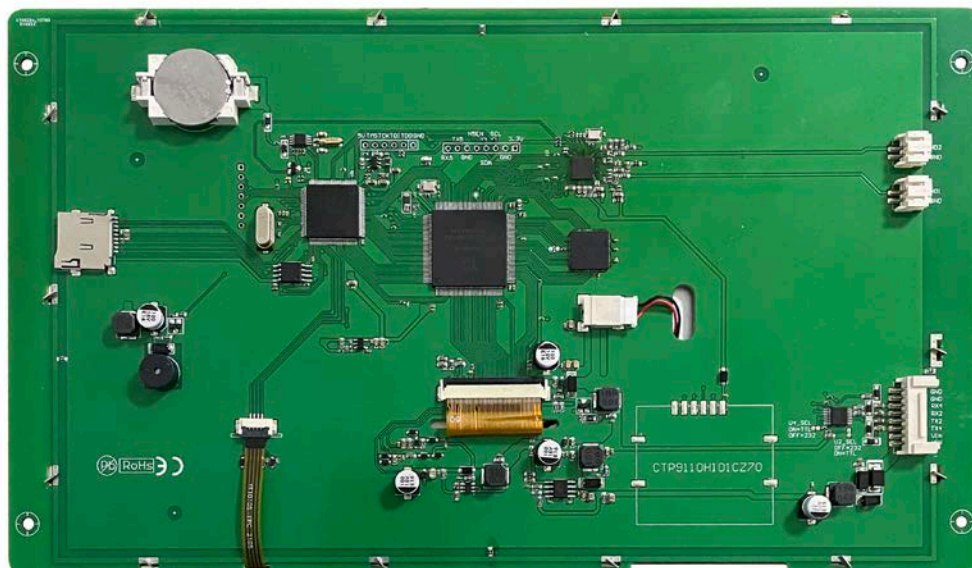
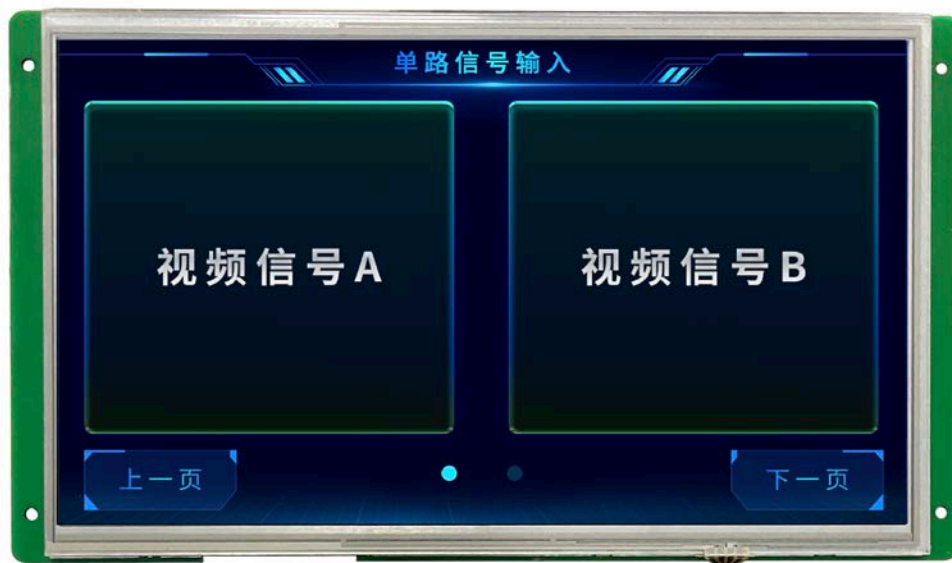


DMG10600C101_25WTR

基于 T5L2 ASIC 的 10.1 英寸 1024×600 图形点阵、16.7M 色
电阻触摸屏、DGUS II 系统、支持 AHD 高清模拟摄像头智能屏

Based on T5L2 ASIC 10.1 Inches, 1024xRGBx600, 16.7M Colors,
RTP, DGUS II system, AHD camera screen



修订记录 Record of Revision

版本号 Ver	日期 Revise Date	描述 Content	编辑人 Editor
00	2021-09-28	首次发布 First Edition	郑运佳

● **显示性能参数 Display**

参数 Item	数据 Parameter	说明 Description
颜色 Color	16.7M (16777216) colors	24 bit color 8R8G8B
液晶类型 Panel Type	IPS	IPS 工艺 TFT 显示屏, 宽视角 IPS process TFT LCM ,wide viewing angle
可视角度 Viewing Angle	85/85/85/85 (L/R/U/D)	最佳视角: 上下左右对称 Best View: symmetrical
视域尺寸 (V.A)	222.72mm (W) ×125.28mm (H)	1024x600
分辨率 Resolution	1024x600	可以设置成 0°/90°/180°/270°显示模式 Support 0° /90° /180° /270° rotated display
背光模式 Backlight	LED	不低于 30000H (以最高亮度连续工作, 亮度减半时间) ≥ 30000H (Continuous working with maximum brightness, time of brightness halves)
亮度 Brightness	200nit	可进行 100 级亮度调节 (当亮度调节至最高亮度的 1%~30%时, 可能出现闪烁现象, 不建议在此范围使用)。 100 levels adjustmen (It's not recommend to set brightness to 1%~30% of the maximum,which may lead a flicker)

注: 超过 30 分钟长时间显示高对比度静止画面可能导致显示残影, 请增加屏保避免该问题。
 Note: Displaying of high-contrast still images for more than 30 minutes may result in residual images. Please add screen saver to avoid this problem.

● **电性能参数 Voltage & Current**

参数 Item	测试条件 Conditions	最小值 Min	典型值 Typ	最大值 Max	单位 Unit
工作电压 Power Voltage	-	6.0	12.0	36.0	V
工作电流 Operation Current	VCC = +12V, 背光亮度最大 VCC = +12V, Backlight on	-	335	-	mA
	VCC = +12V, 背光关闭 VCC = +12V, Backlight off	-	110	-	mA

推荐工作电源: 12V 1A 的直流稳压电源
 Recommended power supply: 12V 1A DC

● **工作环境和可靠性参数 Reliability Test**

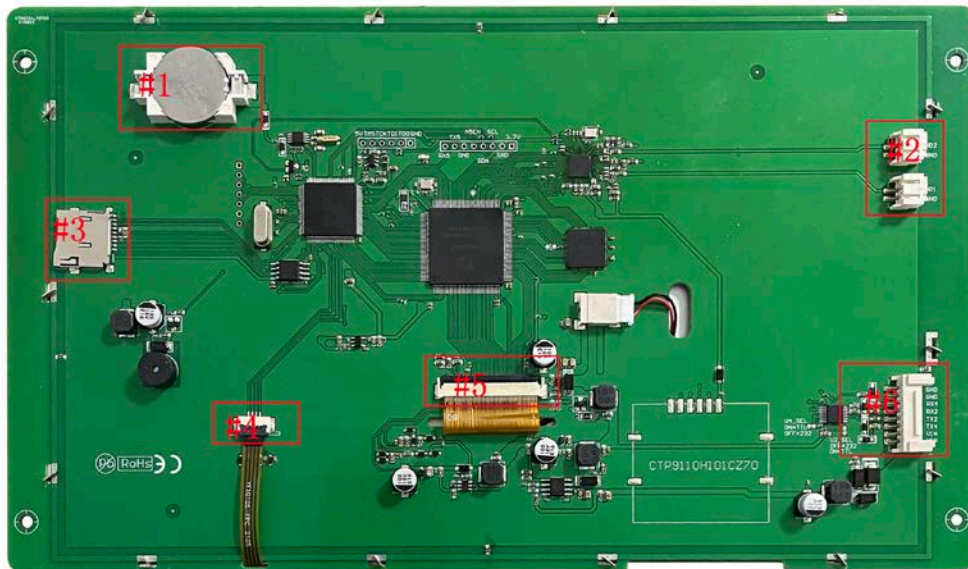
参数 Item	测试条件 Conditions	最小值 Min	典型值 Typ	最大值 Max	单位 Unit
工作温度 Working Temperature	12V 电压下, 湿度 60% 60%RH at 12V voltage	-10	25	60	℃
储存温度 Storage Temperature	-	-20	25	70	℃
工作湿度 Working Humidity	25℃	10%	60%	90%	RH
三防处理 Protective Paint	-	-	无 None	-	-

● **接口性能参数 Interface**

参数 Item	测试条件 Conditions	最小值 Min	典型值 Typ	最大值 Max	单位 Unit
串口波特率 Baudrate	用户自定义 (硬件配置文件设置) User Set	3150	115200	3225600	bps
串口输出电平 Output Voltage (TXD)	Output 1, Iout = -4mA	2.7	3.2	-	V
	Output 0, Iout = 4mA	-	0.1	0.4	V
串口输入电平 Input Voltage (RXD)	Input 1	2.4	3.3	5.5	V
	Input 0	0	-	1.0	V

串口模式 Interface	<p>UART2: 串口电平选择跳线选择: (默认为 RS232 模式) ON=N81, 3.3V TTL/COMS; OFF=N81,RS232 兼容接口。</p> <p>UART4: 串口电平选择跳线选择: (OS 配置后才能使用) ON=N81/E81/O81/N82, 3.3V TTL/COMS; OFF=N81/E81/O81/N82, ,RS232 兼容接口。</p> <p>UART2: Mode is determined by Jumper:(Default to RS232 mode) ON=N81, 3.3V TTL/COMS; OFF=N81,RS232.</p> <p>UART4: Mode is determined by Jumper:(be used after OS configuration) ON=N81/E81/O81/N82, 3.3V TTL/COMS; OFF=N81/E81/O81/N82, RS232.</p>
用户接口方式 Socket	<p>8Pin_2.0mm FCC 座子 8Pin_2.0mm FCC Socket</p>
SD 卡接口 Slot	<p>有 (SDHC/ FAT32 格式) YES (SDHC/FAT32 Format)</p>
视频监控接口 Interface	<p>2pin_2.0mm*2(AHD 高清模拟输入, 2 路 2pin 端子, 支持 1 路/2 路输入, 接入 2 路的情况下支持切换显示, 不支持两路同屏显示。) 2pin_2.0mm*2(Ahd HD analog input, two 2pin terminals, supports 1 / 2 inputs, supports switching display when connected to two channels, and does not support two channels of same screen display)</p>

● 接口说明



序号 Number	功能说明 Function description
1#	内置 RTC Built - in RTC
2#	2pin_2.0mm*2 AHD 摄像头接口 2pin_2.0mm*2 AHD camera interface
3#	SD 卡接口 SD card interface
4#	4pin_1.0mm 电阻触摸屏接口 4pin_1.0mm RTP interface
5#	50pin_0.5mm 液晶屏接口 50pin_0.5mm LCM interface
6#	用户接口: 8Pin_2.0mm 座子 User interface: 8Pin_2.0mm socket

● **存储器特性 Memory**

存储器类别 Item	典型值 Typical value	功能 Features	典型值 Typ value	单位 Unit	说明 Description
FLASH 存储器 (TA/DGUS II 系统通用)	16Mbytes	字库存储空间 Space of Font	4-12	Mbytes	单个字库 256Kbytes, 储存字库、图标库及其他二进制文件。 A single font of 256Kbytes, store font, icon libraries, and other binary files
		图片存储空间 (.ICL 文件) Picture Storage (.ICL file)	12-4	Mbytes	JPEG 图片存储格式,(图片存储数量和客户 JPEG 图片大小有关, 单个 JPEG 图片文件的大小不要超过 760Kbytes) JPEG format(Picture quantity relate to JPEG size, size of a single JPEG image file should not exceed 760Kbytes)
RAM 存储器 (DGUS II)	128Kbytes	变量存储空间 Variable Storage Space	/	/	掉电不保存 Data is not saved when power down
Nor Flash 存储器 (DGUS II)	512Kbytes	用户数据库 User database	/	/	掉电保存 Data is saved when power down

● **UI 和外设支持 UI & Peripheral**

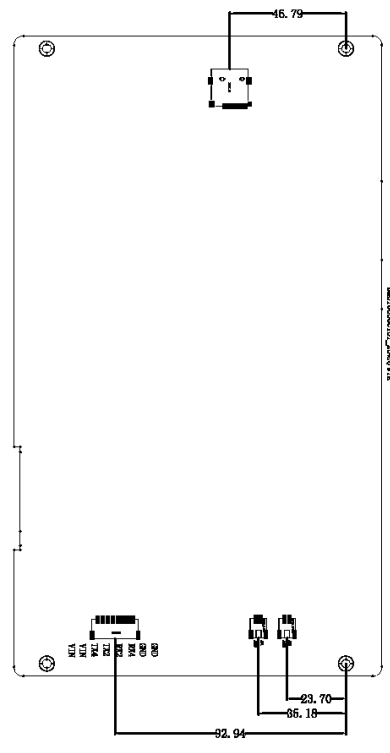
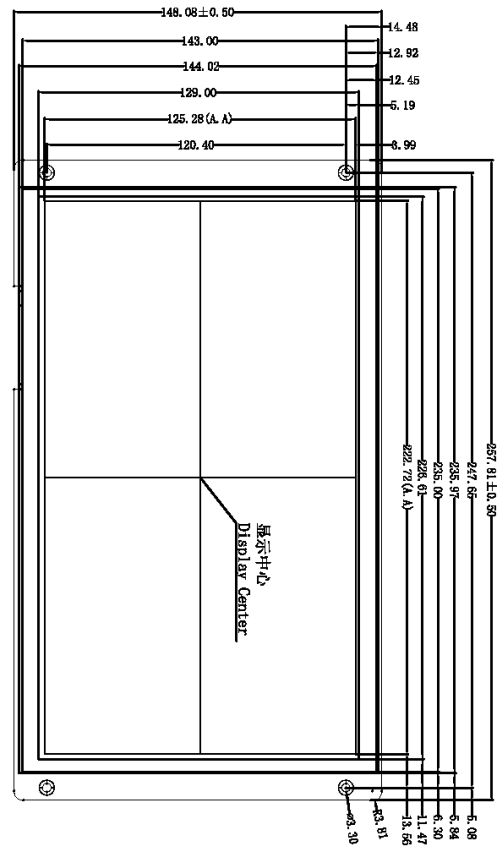
UI 和外设 UI & Peripheral	
UI 版本 UI Version	DGUS II DGUS II
支持外设 Peripheral	支持电容式触摸屏, 蜂鸣器, AHD 高清模拟摄像头, 内置 RTC Capacitance touch screen, Buzzer, AHD camera, Built - in RTC

● **包装和物理尺寸 Packing Capacity & Dimension**

尺寸 Dimension				
外形尺寸 Dimension	257.81(W) × 148.08(H) × 15.20(T) mm			
净重量 Net Weight	540g			
包装标准 Packing Capacity				
包装箱型号 Model	包装箱尺寸 Size	层数(层) Layer	数量/层(片) Quantity/Layer	总数量(片) Quantity(Pcs)
1号箱 Carton1:	220mm(L)×160mm(W)×47mm(H)	-	-	-
2号箱 Carton2:	250mm(L)×200mm(W)×80mm(H)	-	-	-
3号箱 Carton3:	320mm(L)×270mm(W)×80mm(H)	-	-	-
4号箱 Carton4:	450mm(L)×350mm(W)×300mm(H)	1	10	10
5号箱 Carton5:	600mm(L)×450mm(W)×300mm(H)	1	20	20

备注: 不影响性能参数和使用的产品设计变更, 恕不另行通知。

Remark: There is no extra-notice if the product design changes that do not affect performance parameters and use.



定义 Definition	序号 Pin#	类型 Type	说明 Description
VIN	1, 2	P	电源输入 Power Input
TX4	3	0	串口4输出 Output
TX2	4	0	串口2输出 Output
RX2	5	1	串口2输入 Input
RX4	6	1	串口4输入 Input
GND	7, 8	P	公共接地 GND

型号 Model	DMG10600C101-25WTR		
图框 Drawing	A 4	绘制 Drawn	G.Y
比例 Scale	1:1	审核 Review	
单位 Unit	MM	批准 Approval	
日期 Date	2021.09.27	日期 Date	
迪文科技 DWIN Technologies			

1. 尺寸定位基准为定位孔
Location hole is used as position reference.
2. 未标注公差为±0.3mm
Unmarked Tolerance is ±0.3mm
注: 虚线标注为有效显示区域
Active area is marked in Dash lines